

ҚР АШМ ОРМАН ЖӘНЕ АҢШЫЛЫҚ ШАРУАШЫЛЫҒЫ КОМИТЕТІ

ҚАРҚАРАЛЫ МЕМЛЕКЕТТІК ҰЛТТЫҚ ТАБИҒИ ПАРКІ

Туристік ескерткіштер

Қарқаралы мемлекеттік ұлттық табиғи паркі

«Тарихи ескерткіштері»

ТУРИСТІК – ЭКСКУРСИЯ МАРШРУТЫНЫҢ

ПАСПОРТЫ

Қарқаралы – 2009 жыл

«КЕЛІСІЛДІ»
Қарағанды облысының
Орман және аңшылық
шаруашылығы аумақтық
инспекциясының
бастығы
Бербер А.П.
« » 200 ж.



«БЕКІТЕМІН»
ҚР АШМ Орман және аңшылық
шаруашылығы комитетінің
төрағасы
Нысанбаев Е.
«26» 2010 ж.



Туристік соқпақтың паспорты

1. ЕҚТА-ң атауы: **Қарқаралы мемлекеттік ұлттық табиғи паркі**
2. Соқпақтың (маршруттың) атауы: **Сафари-тур туристік маршруты «Тарихи ескерткіштер»**
3. Соқпақтың (маршруттың) жіктемесі:
 - 1) бағыты бойынша: **туристік-экскурсиялық**
 - 2) орналасу түрі бойынша: **аралас (жаяу жүріс, автомобильмен)**
 - 3) қолданыс уақыты бойынша: **маусымдық**
 - 4) ұйымдастыру нысаны бойынша: **топтық, дара.**
4. Негізгі географиялық пунктердің атауы: **ҚМҰТП – «Үлкен көл» - Талды өз. – Кент ауылы – Домалақ тас – Қызыл Кенш – Будда ғибадатханасы – «Табиғаттың таңғажайыптары» тас мүсіндері – Бегазы Дандыбай мәдениетінің мекені.**
5. Ұзақтығы **46,8 км** аялдаманы ескере отырып уақыт ұзақтығы **5,2 сағат**.
6. Соқпақтың (маршруттың жұмыс істеу мерзімі): **сәуір айының 15-нен бастап қараша айының 1-не дейін**
7. Топтағы адамдардың ең көп саны: **15 адам**, шектеудің қойылуы маршруттың тармағы қорық аймағының шекарасы бойымен шектеулі рекреациялық туристік аумақпен өтуіне байланысты.
8. Ішкі экскурсиялық маусымның түрлі кезеңі бойынша жол берілетін рекреациялық жүктемелер: **маршруттағы жануарлар мен өсімдіктер қауымдастығының популяциясына жылда көктемгі-күзгі кезеңде мониторинг жүргізілуіне байланысты туристердің топтарының санын шектеу.**
9. Экскурсия ұйымдастырушысыз соқпақта жүру мүмкіндігі: **Маршрут тармағының Кент орманшылығының қорықтық аумағының шекарасын жағалай өтуіне байланысты соқпақты гид – жолсерігіңіз жүріп өтуге тиым салынған.**
10. Соқпақтағы тәртіптің ерекше ережелері: **Маршруттың тармағында тым салынады: құмырсқа илеуілерін, кіші архитектуралық нысандарды, шекаралық белгілерді, тарихи – мәдени, археологиялық, табиғат ескерткіштерін зақымдап, жоюға; тастарға өз бетінше жазулармен белгілер салуға; жылғаларда кір жуатын құралдарді пайдалануға қатаң тыйым салынған: тұрмыс қалдықтарын қоқыс жинақтайтын ыдыстарға қалау.**
Осы ЕҚТА-дағы тәртіптің жалпы ережелеріне қосымша: соқпақтан шығып кетпеу, маршруттың аумағының табиғи кешендердің элементтерін алып шықпау (жануарлар, өсімдіктер, тастар т.б.)

11. Қауіпсіздік шаралары.

Туристердің маршрут бойынша жүру кезінде қауіпсіздік шараларын сақтаулары қажет:

- транспорт құралдарын оның толығымен тоқтағынан кейін тастап кету;
- соқпақтан шығып кетпеу;
- гид – жолсерігінің нұсқауларын қатаң ұстану;
- тұтас табанды аяқ киім ыңғайлы киім кию.

12. Соқпақта (маршрутта) жүру жоспары

р/с	Соқпақтың учаскесі		Ұзақтығы, км	Қозғалыс уақыты	Аялдау уақыты
		дейін			
1	ҚМҰТП	Үлкен көл	5	10 мин	5 мин
2	Үлкен көл	Талды өз.	33	1 ч 30 мин	5 мин
3	Талды өз.	Кент ауылы	3,8	15 мин	5 мин
4	Кент ауылы	Домалақ тас	1	10 мин	20 мин
5	Домалақ тас	«Қызыл кеніш» будда ғибадатханасы	500 м	15 мин	30 мин
6	«Қызыл кеніш» будда ғибадатханасы	«Табиғат таңғажайыптары» тас мүсіндері	1,5	25 мин	20 мин
7	«Табиғат таңғажайыптары» тас мүсіндері	«Беғазы-Дәндібай» мәдениеті мекені	2	30 мин	30 мин
	Барлығы:		46,8	3,3	1,9

13. Соқпақтың схемасы/типографикалық баспа картасы мен соқпақ белгіленген масштабы 1:200 000 кем болмайтын схемаларды желімдеп жапсыруға жол беріледі.

14. Соқпақтың қысқаша сипаттамасы.

Маршрут ҚМҰТП-н кеңсесінен басталып, Қарқаралы қаласы арқылы өтеді, бұдан әрі Үлкен көлі маңынан жалғасады. Үлкен көлден маршруттың бағыты келесі қарап көру объектісі – Талды өзеніне дейін ашық дала жерімен созылып жатады. Объектіні көріп тамашалағаннан соң маршруттың бағыты Комсомол поселкесіне алып келеді және Қызыл кеніш өзені маңымен таулы орман алқабымен өтеді, маршруттың сол жағында теңіз деңгейінен 450-550м биіктікте жоғарылай граниттық жалаңашталған жоталары орналасқан.

Бұдан әрі маршруттың маңайына «Домалақ тас» гранитінің таңғажайып нысандары жанасады. Маршруттың бағыты «Қызыл Кеніш» будда ғибадатханасына жетелейді. Дала жолымен көркемді шабындық жерлерінің маңымен «Табиғат таңғажайыбы» тас мүсіндерінің жанымен маршруттың тармағы Беғазы-Дәндібай мәдениеті мекеніне алып келеді.

15. Соқпақ бойынша және қарау алаңдарында қарау объектілерінің қысқаша сипаттамасы.

№ 1 қарау объектісі: Үлкен көл - ұлттық парктің аумағындағы ең ірі су қоймасы, тереңдігі – 3м, алаңы шамамен – 6га.

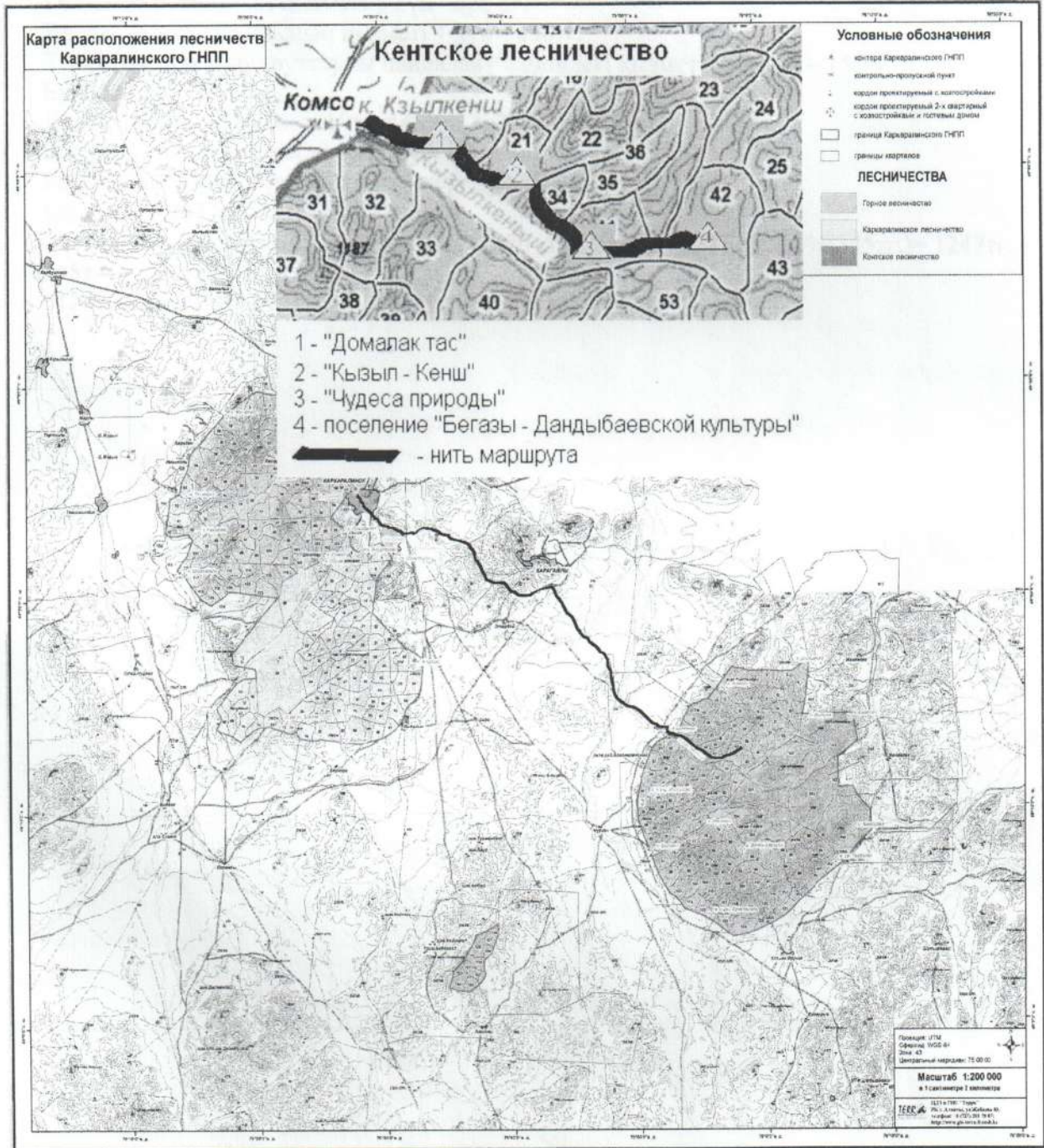
№ 2 қарау объектісі: Талды өзені ауданындағы дала биомалары

№ 3 қарау объектісі: Кент кенті өзіндік мәдениеті мен село өмірі салтымен жергілікті елдімекен.

№ 4 қарау объектісі: Домалақ тас – диаметрі 25м қойтас. Қасында Монах тас мүсіндері.

№ 5 қарау объектісі: Қызыл кеніш будда ғибадатханасы 4 ғимараттан тұратын ХҮІІ ғ. Құрылысы. Ғимараттың едәуір сақталынғаны айқыш пішіндегі жобасы. Ғибадатхананың

Туристік соқпақтың карта-схемасы
«Тарихи ескерткіштер»



«Тарихи ескерткіштер» туристік маршрутына калькуляция

Транспорт қызметі 1 сағ - 800тг. x 5,2 сағ = 4160 тг.

Гид-экскурсоводтың қызметі 1 күн - 650 тг.

Инспектор-жолбасшының қызметі 1 күн - 400тг.

Туристическік маршруттарды пайдалану жөніндегі қызметтер 1 күн – 150тг.

Буклет 1 дана – 150тг.

Дүрбі 1 дана - 14800тг. x 10%=1480тг. x 2 дана = 2960тг.

Кәсіби фототүсірілімдерді жүргізу – 800тг.

Кәсіби кино-бейнетүсірілімдерді жүргізу - 3200тг.

Барлығы: 12470тг.

Бір адамның экскурсиясының ақысы: 12470 тг. : 10адам=1247тг. x 30%(345тг.)= 1247тг. + 345тг. = 1592 тг.

12470тг. x 30% = 3741тг. + 12470тг. = 16211тг.

«СОГЛАСОВАНО»

Начальник инспекции Карагандинской ОТИ
лесного и охотничьего хозяйства
Бербер А.П.

« ____ » _____ 200__ г.



«УТВЕРЖДАЮ»

Председатель Комитета лесного
и охотничьего хозяйства МСХ РК
Нысанбаев Е.

« ____ » _____ 20__ г.



ПАСПОРТ ТУРИСТСКОЙ ТРОПЫ (МАРШРУТА)

1. **Наименование ООПТ:** Каркаралинский государственный национальный природный парк

2. **Название тропы (маршрута):** Туристско – экскурсионный маршрут -
«Исторические памятники»

3. **Классификация тропы (маршрута):**

1) По назначению: туристско -экскурсионный

1) по виду перемещения: комбинированный (пешеходный, автомобильный);

2) по времени действия: сезонный;

3) по форме организации: групповой, индивидуальный;

4. **Наименование основных географических пунктов:** КГНПП – «Большое озеро» - р. Талдинка - поселок Кент – Домалак тас – буддийский храм «Кызыл Кенш» – каменные изваяния «Чудеса природы» – поселение Бегазы-Дандыбаевской культуры

5. **Протяженность** 46,8 км, **продолжительность** 5,2 часа **учитывая остановки.**

6. **Сроки функционирования тропы (маршрута):** с 15 апреля по 1 ноября.

7. **Максимальное количество человек в группе:** 15 человек, ограничение связано с прохождением ветки маршрута по ограниченной туристско – рекреационной зоне, вдоль границы с заповедной зоной. Лимит экскурсионных групп в неделю – 5 групп.

8. **Допустимые рекреационные нагрузки по различным периодам внутри экскурсионного сезона:** ограничение количества групп туристов в весенне-осенний период в связи с проведением ежегодного мониторинга за популяцией животных и растительных сообществ на маршруте.

9. **Возможность прохождения тропы без экскурсовода:** В связи с прохождением ветки маршрута вдоль границ заповедной территории Кентского лесничества прохождение тропы без сопровождения гида-проводника запрещено.

10. **Особые правила поведения на тропе:** на ветке маршрута запрещается: уничтожение, повреждение памятников природы, археологии, истории и культуры, граничных знаков, малых архитектурных форм, муравейников; нанесение на камни самовольных надписей, знаков; категорически запрещается пользоваться моющими средствами на ручье; бытовые отходы складывать в мусоросборники. В дополнение к общим правилам поведения в данной ООПТ: не сходить с тропы, не выносить с территории маршрута элементы природного комплекса (животные, растения, камни и т.д.)

11. **Меры безопасности.**

При следовании туристов по маршруту необходимо соблюдать меры предосторожности:

- Покидать транспортное средство только после его полной остановки;
- Не сходить с тропы;
- Строго следовать указаниям гида – проводника;
- Надевать удобную одежду, обувь на сплошной подошве.

12. План прохождения тропы (маршрута)

п/п	Участки тропы (маршрута)		Протяженность ,км	Время движения	Время остановок	№ смотровой площадки
	от	до				
1.	КГНПП	Большое озеро	5 км	10 мин	5 мин	1
2.	Большое озеро	р.Талдинка	33 км	1 час 30 мин	5 мин	2
3.	р.Талдинка	поселок Кент	3,8 км	15 мин	5 мин	3
4.	поселок Кент	Домалак тас	1 км	10 мин	20 мин	4
5.	Домалак тас	буддийский храм «Кызыл Кенш»	500 м	15 мин	30 мин	5
6.	буддийский храм «Кызыл Кенш»	Каменные изваяния «Чудеса природы»	1,5 км	25 мин	20 мин	6
7.	каменные изваяния «Чудеса природы»	Поселение Бегазы-Дандыбаевско й культуры	2 км	30 мин	30 мин	7

13. Схема тропы (маршрута) (допускается вклейка типографских изданных карт и схем масштабом не менее 1:200000 с обозначением тропы (маршрута)): прилагается

14. Краткая характеристика (описание) тропы (маршрута): Маршрут начинается от конторы КГНПП, проходит по г. Каркаралинску, далее следует вдоль Большого озера. От Большого озера нитка маршрута тянется по открытой, степной местности до следующего объекта осмотра - реки Талдинка. После осмотра объекта линия маршрута приводит к поселку Комсомол и проходит по горно-лесному массиву вдоль речки Кызыл – Кенш, с левой стороны маршрута возвышаясь на высоте 450 – 550 м. над уровнем моря располагается гряда гранитных обнажений. Далее вдоль ветки маршрута примыкают причудливые формы гранита «Домалак тас». Линия маршрута ведет к буддийскому храму «Кызыл-Кенш». По проселочной дороге вдоль живописных лугов, каменных изваяний объекта «Чудеса природы» ветка маршрута приводит к поселению Бегазы-Дандыбаевской культуры.

15. Краткое описание объектов осмотра по тропе (маршруту) и на смотровых (обзорных) площадках:

Объект показа №1: Большое озеро – самый крупный водоем на территории Национального парка, глубина – 3 м., площадь около 6 га.

Объект показа №2: степные биомы в районе реки Талдинка.

Объект показа № 3: поселок Кент – местное поселение с самобытной культурой, сельским укладом жизни.

Объект показа № 4: Домалак тас - валун диаметром 25 метров. Рядом каменные изваяния Монах.

Объект показа № 5: Буддийский храм Кызыл-Кенш – построение 17 века, из 4 зданий. Наиболее сохранившееся из зданий имеет крестообразный план. Еще два здания и кухня расположенная слева от храма композиционно разделенным искусственным водоемом, который наполняется талыми водами.

Объект показа № 6: Каменные изваяния Чудеса природы состоят из Большого камня, который слева от линии маршрута, с правой стороны Камень Черепаха и Медведица.

Объект показа № 7: Останки построек поселения Бегазы-Дандыбаевской культуры занимают участки по обеим берегам реки Кызыл-Кенш. Самое крупное поселение из известных в Казахстане. На территории поселения находятся кочевнические курганы и тюркская ограда с каменными изваяниями.

16. Краткое описание сложных участков тропы (маршрута): По линии маршрута сложных участков нет.

17. Возможные стихийные явления и действия группы при их возникновении.

При риске возникновения стихийных бедствий (пожар) группа не выпускается на маршрут. Гиды применяют мобильные станции. При грозových явлениях группа строго соблюдает инструкции проводника.

18. Рекомендации для текста информационного листка к путевке.

Вносятся рекомендации, касающиеся туристского снаряжения, одежды, обуви, поведения и т.д. В соответствии с сезоном экипировка, одежда должна быть удобной, обувь на сплошной подошве (желательно кроссовки, либо спортивные ботинки) соблюдение внутреннего режима ООПТ, следование указаниям гида - проводника. *Вы находитесь на территории Каркаралинского государственного национального природного парка. Взаимоотношение «Природа – человек» требует немногого: бережного отношения, продуманного самоограничения, соблюдения правил передвижения по лесному массиву. Залог Вашего хорошего отдыха в соблюдении всех правил пребывания в лесах национального парка.*

19. Благоустройство тропы (маршрута)

Маркировка: 7 указателей (на крупных развилках и вблизи объектов показа).

Места стоянок, укрытий, благоустройство тропы (маршрута): Места остановок обустроены столами, лавками, мусоросборниками. Благоустроен родник, установлены информационные щиты. Маршрут промаркирован каменными тумбами, стрелками, на местах стоянок проведены мероприятия по антивандальному благоустройству мест отдыха. За сезон 3 раза проводится мониторинг маршрута с проведением мероприятий по установке новых указателей, проверки информационных указателей, обновлению информации в них.

20. Решение научно-технического совета государственного природного парка от 2 июня 2008 года за № 5.

Ответственный за разработку тропы и оформление паспорта
Специалист по рекреации и туризму Мухтарова Г.М.

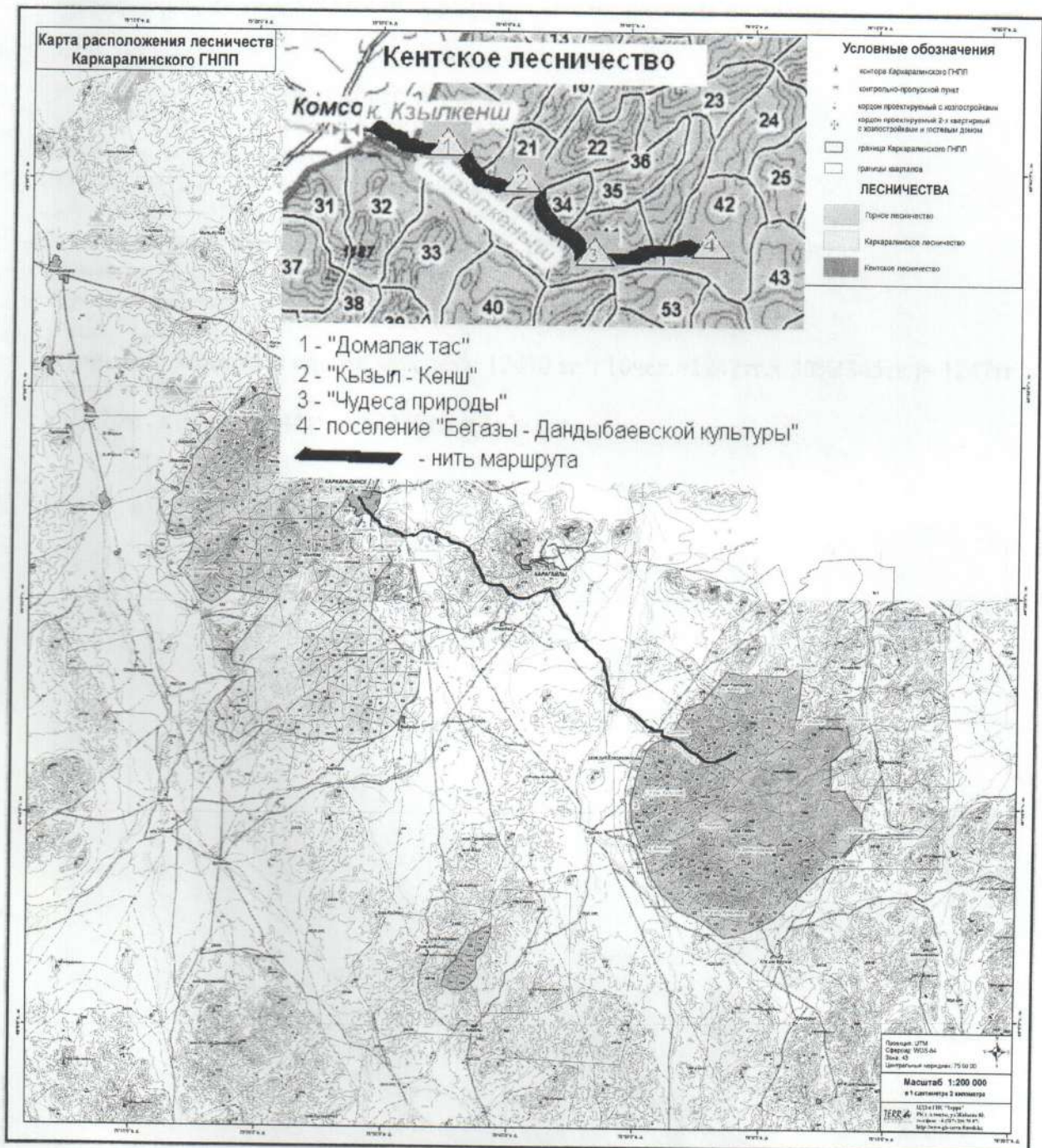
21. Паспорт составлен в 2009 году в 3 экз.



Директор Каркаралинского ГНПП

А.К. Даулетбаев А.К.
подпись

Карта - схема туристической тропы (маршрута)
«Исторические памятники»



Калькуляция на туристический маршрут «Исторические памятники»

Услуга транспорта 1 час - 800тг. x 5,2 часа = 4160 тг.

Услуга гида-экскурсовода 1 день - 650 тг.

Услуга инспектора-проводника 1 день - 400тг.

Услуги по использованию туристических маршрутов 1 день – 150тг.

Буклет 1шт. – 150тг.

Предоставление бинокля 1шт. - 14800тг. x 10%=1480тг. x 2шт = 2960тг.

Проведение проф. фотосъёмки – 800тг.

Проведение проф. кино – видеосъёмки - 3200тг.

Итого: 12470тг.

Стоимость экскурсии одного человека: 12470 тг. : 10чел.=1247тг. x 30%(345тг.)= 1247тг. + 345тг. = 1592 тг.

12470тг. x 30% = 3741тг. + 12470тг. = 16211тг.